

Empleo en Sinaloa por Región y Municipio, enero a septiembre 2022

Un total de once municipios de Sinaloa generaron empleo durante enero a septiembre de 2022. Mazatlán, Ahome, Culiacán y Salvador Alvarado, en ese orden, encabezan la lista con el mayor número de creación de plazas laborales.

En cifras absolutas, Mazatlán es el municipio que más empleos generó con un total de **5,785 plazas laborales**, debido al dinamismo del sector industrial, principalmente por la industria de la construcción que generó 4,482 nuevos empleos.

Crecimiento por municipio (Cifras absolutas)



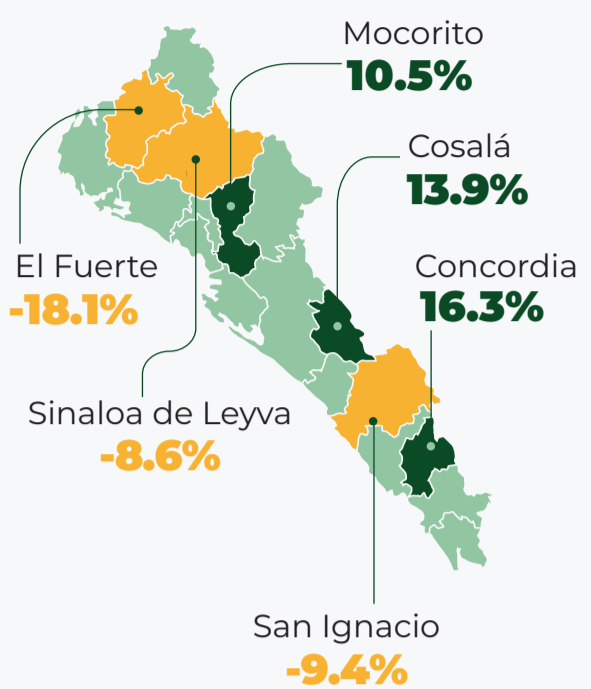
11 de los 18 municipios

generaron empleo de enero a septiembre 2022

Crecimiento porcentual por municipio

Concordia, Cosalá y Mocorito son los municipios con el porcentaje más elevado de generación de empleos con 16.3%, 13.9% y 10.5% respectivamente.

En contraste, los municipios con el porcentaje más elevado de pérdida de empleos son El Fuerte, San Ignacio y Sinaloa de Leyva.



● **Crecimiento porcentual:** Es el cambio en porcentaje de una variable (empleo) en dos periodos distintos del tiempo.

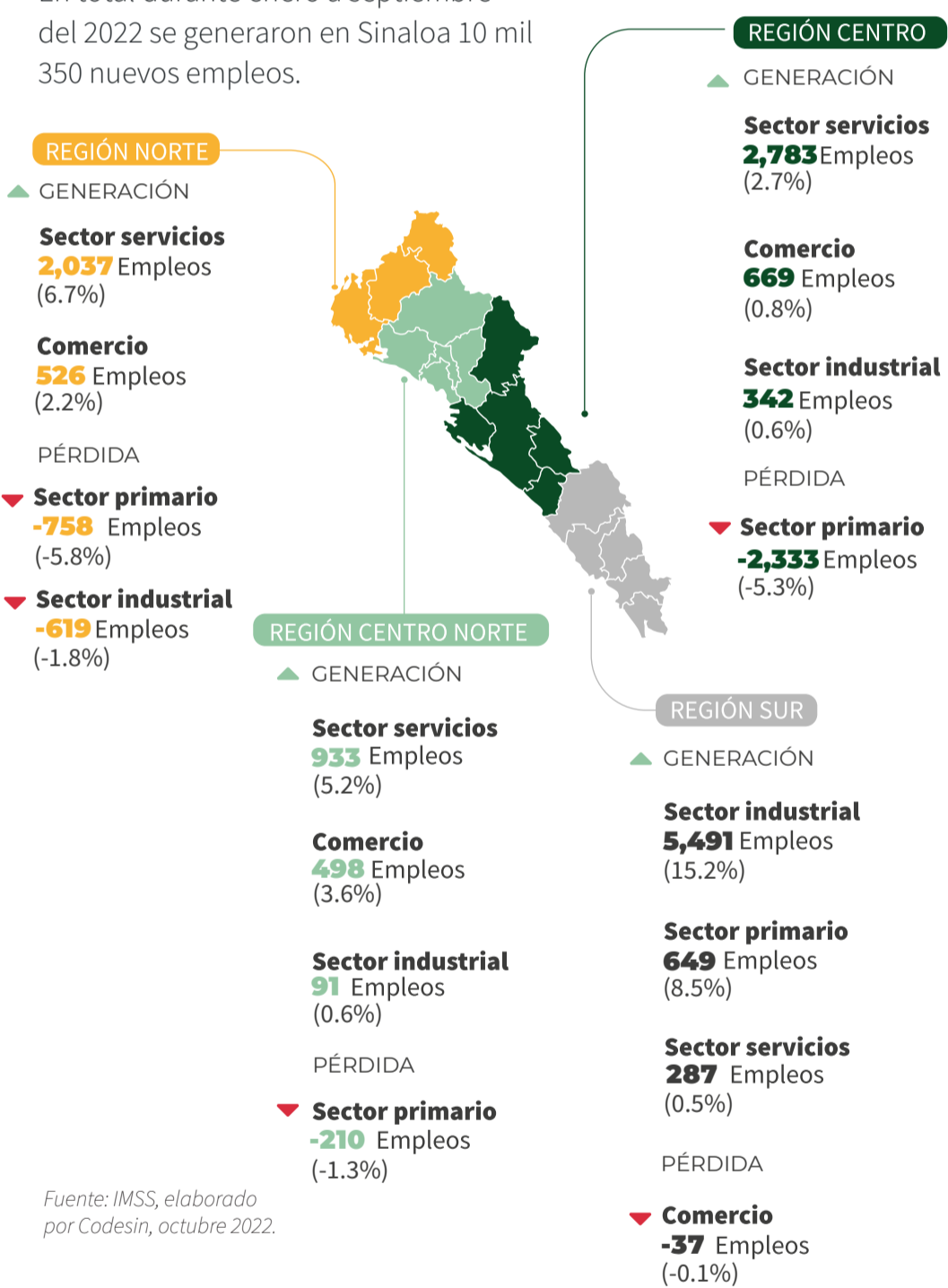
Comportamiento del empleo por región

En el análisis regional del comportamiento del empleo durante enero a septiembre del 2022, la región sur fue la de mayor generación con un total de 6,391 nuevas plazas.

En las regiones centro y centro norte la generación de empleos fue de 1,460 (0.5%) y 1,313 (2.1%) respectivamente, mientras que la región norte fue la que menos empleos generó con un total de 1,186 (1.2%) nuevos empleos.

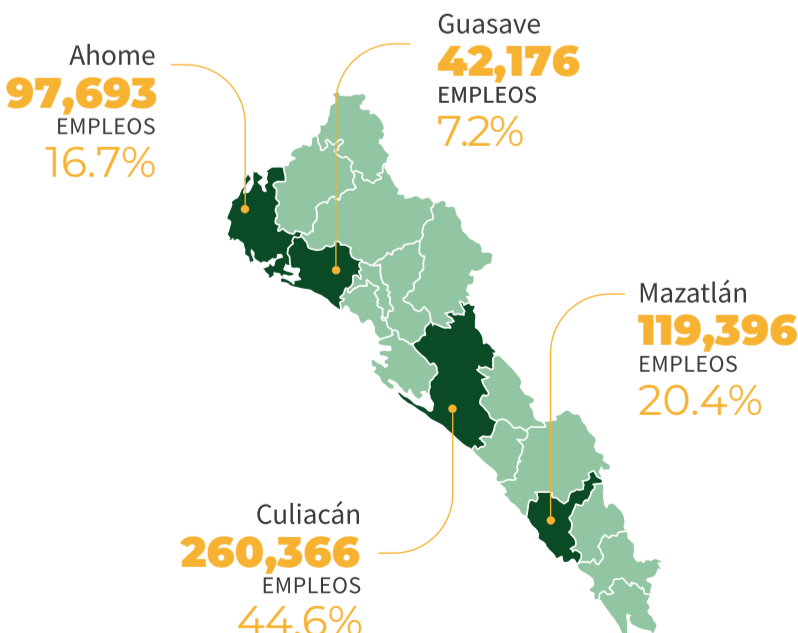
Generación del empleo por sector económico y región

En total durante enero a septiembre del 2022 se generaron en Sinaloa 10 mil 350 nuevos empleos.



Fuente: IMSS, elaborado por Codesin, octubre 2022.

Cuatro municipios concentran el 89% de las plazas laborales durante enero a septiembre del año 2022



Consulta más reportes de indicadores económicos actuales e históricos en nuestro sitio dando click aquí

